



WELKOM

Voorlichtingsavond klas 4

Programma

- Welkom
- Ondersteuning
- Belangrijke zaken klas 4
 - rooster
 - programma voor toetsing en afsluiting (P.T.A.)
 - loopbaan oriëntatie en begeleiding (L.O.B.)
 - basisafspraken
- TTO
- Afsluiting



Kamer 500

Teamleider vwo
(onderwijs en personeel)

Tanja Valstar



Coördinator klas 1 t/m 4 vwo en tto vwo
(leerlingzaken)

Linda Baak



Ondersteuningscoördinator
Manon van Deelen



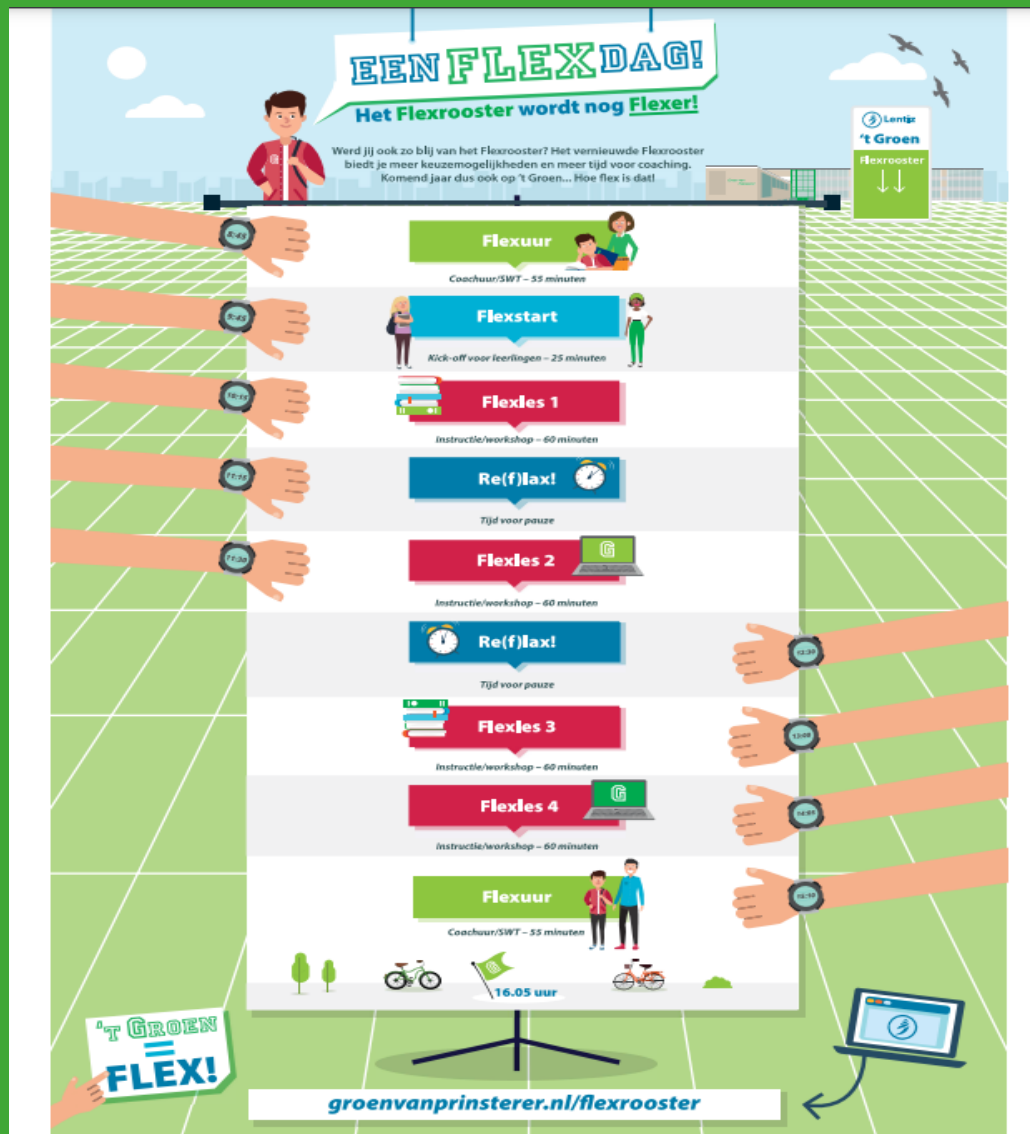
Orthopedagoge
Julia Hauer



Dyslexiecoach
Gretha Valk



Rooster



P.T.A.

Cohort (start)

2022

Aangepast door

XXXX dd:

Opleiding

VWO

Cohort

2022-2025

Vak

Maatschappijleer

Methode

Aanvullende informatie

Maatschappijleer wordt afgesloten in de 4e klas. Het eindcijfer gaat mee in het combinatiecijfer.

| Leerjaar | Omschrijving | domein(en) | soort | wijze | Periode | weging (%) | herk. (ja/nee) | duur (min) |
|----------|--|--------------|-------|-------|---------|------------|----------------|------------|
| 4 | Wat is maatschappijleer? Hfdst 1, D1, D4, E + Rechtsstaat par. 2.1, 2.2 + Pluriforme samenleving, par. 4.1 + Verzorgingsstaat par. 5.1 | 1, D1, D4, E | T | S | 1 | 25% | ja | 45 |
| 4 | Rechtsstaat par. 2.3 t/m 2.7 + Pluriforme samenleving par. 4.2 t/m 4.4 | B3, E2, E3, | T | S | 2 | 25% | ja | 45 |
| 4 | Parlementaire democratie par. 3.1 t/m 3.3, 3.9, 5.3 t/m 5.5 | C, D2, D3 | T | S | 3 | 25% | nee | 45 |
| 4 | Criminaliteit | A | PO | S | 2 | 25% | nee | n.v.t. |
| 5 | Geen SE-toetsen | | | | | | | |
| 6 | Geen SE-toetsen | | | | | | | |

| Cohort (start) | 2022 | | | | | | | |
|------------------------|---|------------|-------|-------|---------|------------|----------------|------------|
| Aangepast door | waam 06-09-2022 | | | | | | | |
| Opleiding | VWO | | | | | | | |
| Cohort | 2022-2025 | | | | | | | |
| Vak | Scheikunde | | | | | | | |
| Methode | Chemie overall | | | | | | | |
| Aanvullende informatie | Gedurende het gehele schooljaar worden er max. 3 “parate kennis” SO’s afgenomen per periode. Deze hebben een tijdsduur van ca. 7 min. en zullen deel uitmaken (tot max. 10 %) van het cijfer van het eerstvolgende tentamen | | | | | | | |
| Leerjaar | Omschrijving | domein(en) | soort | wijze | Periode | weging (%) | herk. (ja/nee) | duur (min) |
| 4 | Geen SE - toetsen | | | | | | | |
| 5 | Geen SE - toetsen | | | | | | | |
| 6 | H1 t/m H19 Organische chemie en evenwichten | A t/m G | t | s | 1 | 30% | ja | 90 |
| 6 | H1 t/m H19 Anorganische chemie | A t/m G | t | s | 2 | 30% | ja | 90 |
| 6 | Praktische opdracht | A t/m G | po | v | 2 | 10% | nee | 300 |
| 6 | H1 t/m H19 Analyse en procestechniek | A t/m G | t | s | 3 | 30% | ja | 180 |

L.O.B.

- 2^e helft van het jaar starten met oriëntatie op vervolgopleidingen
- Decaan mevrouw A. (Astrid) Kwakernaak
akwakernaak@lentiz.nl



Basisafspraken

- Op tijd komen is vanzelfsprekend
- Ziek melden (bellen of mailen naar leerlingloket) voor 8.30 uur
- Verlof aanvragen (formulier bij leerlingloket, ondertekenen door teamleider)
- Inhaaltoetsen (regulier en toetsweek)
- Terugkom momenten (TL/SP)



VWO 4 TTO

TTO is....

- Taalvaardigheid en CLIL
- Wereldburgerschap
 - Charity Project (uitleg in les Engels)
- Persoonsontwikkeling



www.lentiz.nl/groen-van-prinstererlyceum

Heeft u nog vragen?
tvalstar02@lentiz.nl
lbaak@lentiz.nl

