

# Pakketkeuze

# Biologie/Nask1

# Mens en Natuur

- Klas 1 en 2
- Bestaat uit



**Natuurkunde**



**Scheikunde**



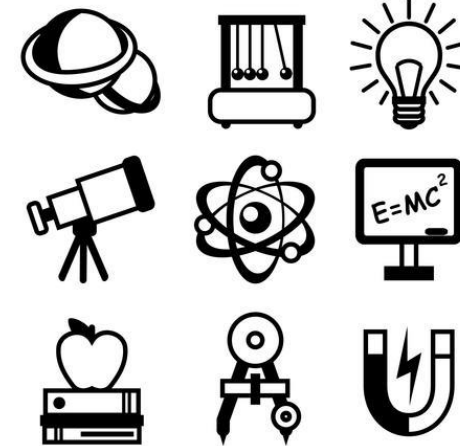
**Biologie**

# Eindexamen

Biologie

of

Nask1



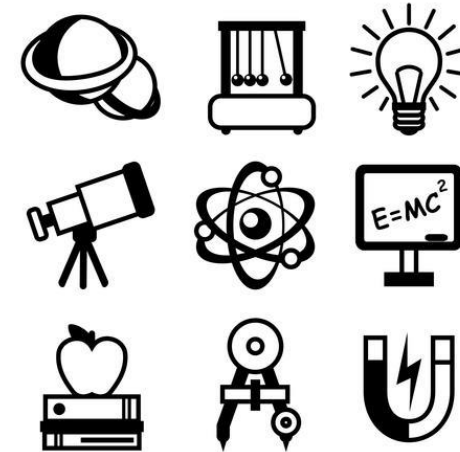
Verplicht 1 van beide vakken voor  
BBL en KBL

# Eindexamen in profiel 'Groen'

Biologie

of

Nask1



Beide vakken kiezen mogelijk voor  
GL/TL

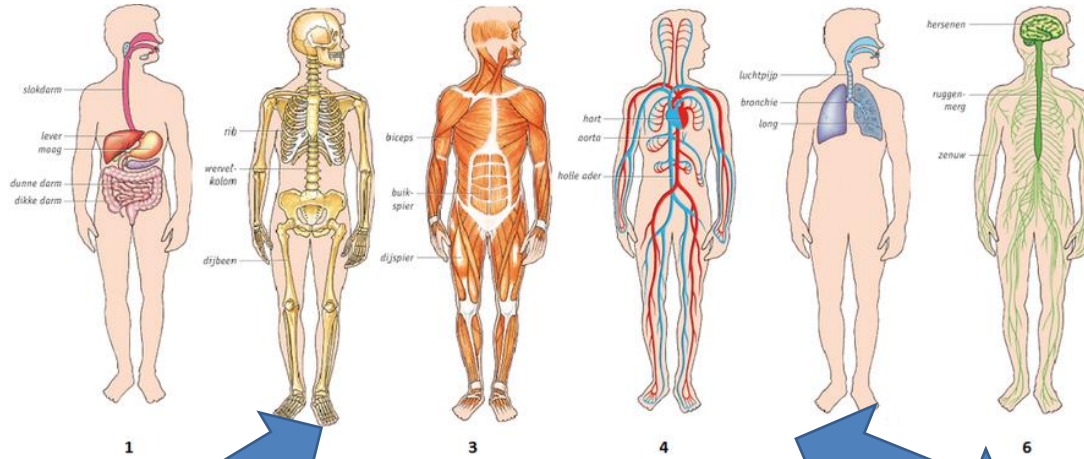
# Eindexamen in profiel 'Zorg & Welzijn'

Biologie

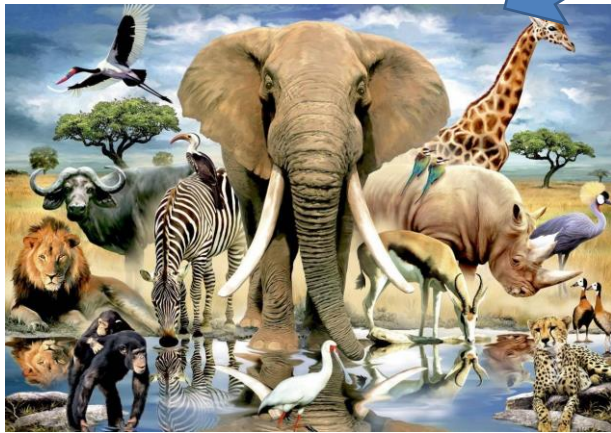


Alleen voor GL/TL

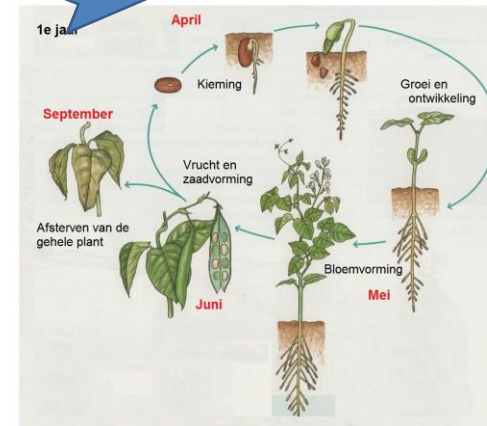
# Biologie gaat over:



Mens



Dieren



Planten

# Biologie

MBO:

- Verzorging (mens/dier)
- Groene sector (plantenteelt)
- Sport en bewegen

Leervaardigheden:

- Begrijpend lezen
- Woordenschat
- Verbanden leggen en deze kunnen verwoorden

# Biologie

Methode: Biologie voor jou





# Nask1 gaat over:

Energie



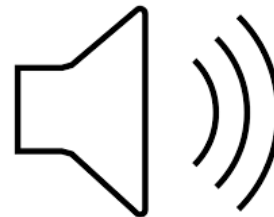
Stoffen



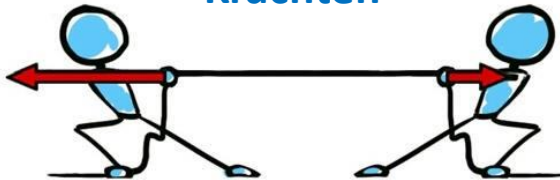
Elektriciteit



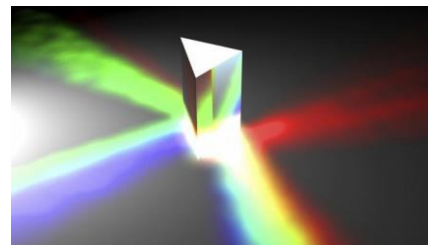
Geluid



Krachten



Licht



Beweging



Het weer



# Nask1

MBO

- Techniek
- Groene sector ( mechatronica, kassenbouw)

Leervaardigheden

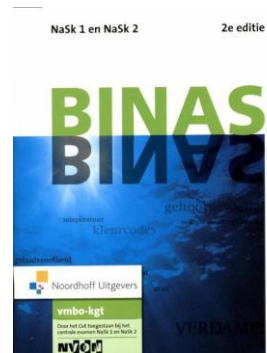
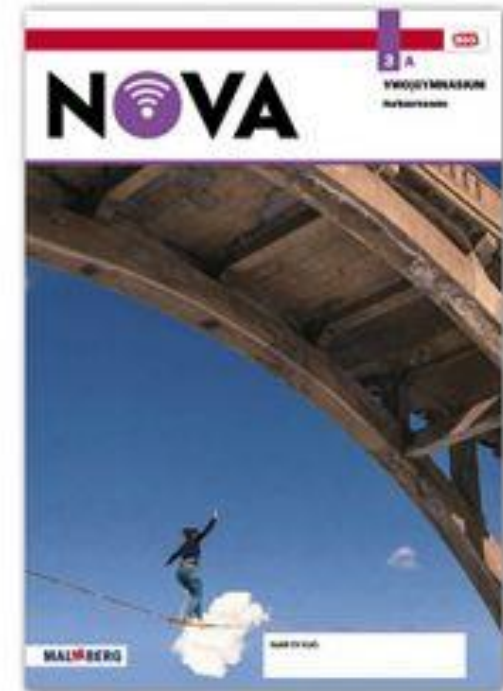
- Rekenen
- Begrijpend lezen
- Verbanden leggen
- Logisch beredeneren

# Nask1

Methode:

NOVA

Binas: informatieboekje



# Voor meer informatie

- Dhr. Flikweert: [aflikweert@lentiz.nl](mailto:aflikweert@lentiz.nl)